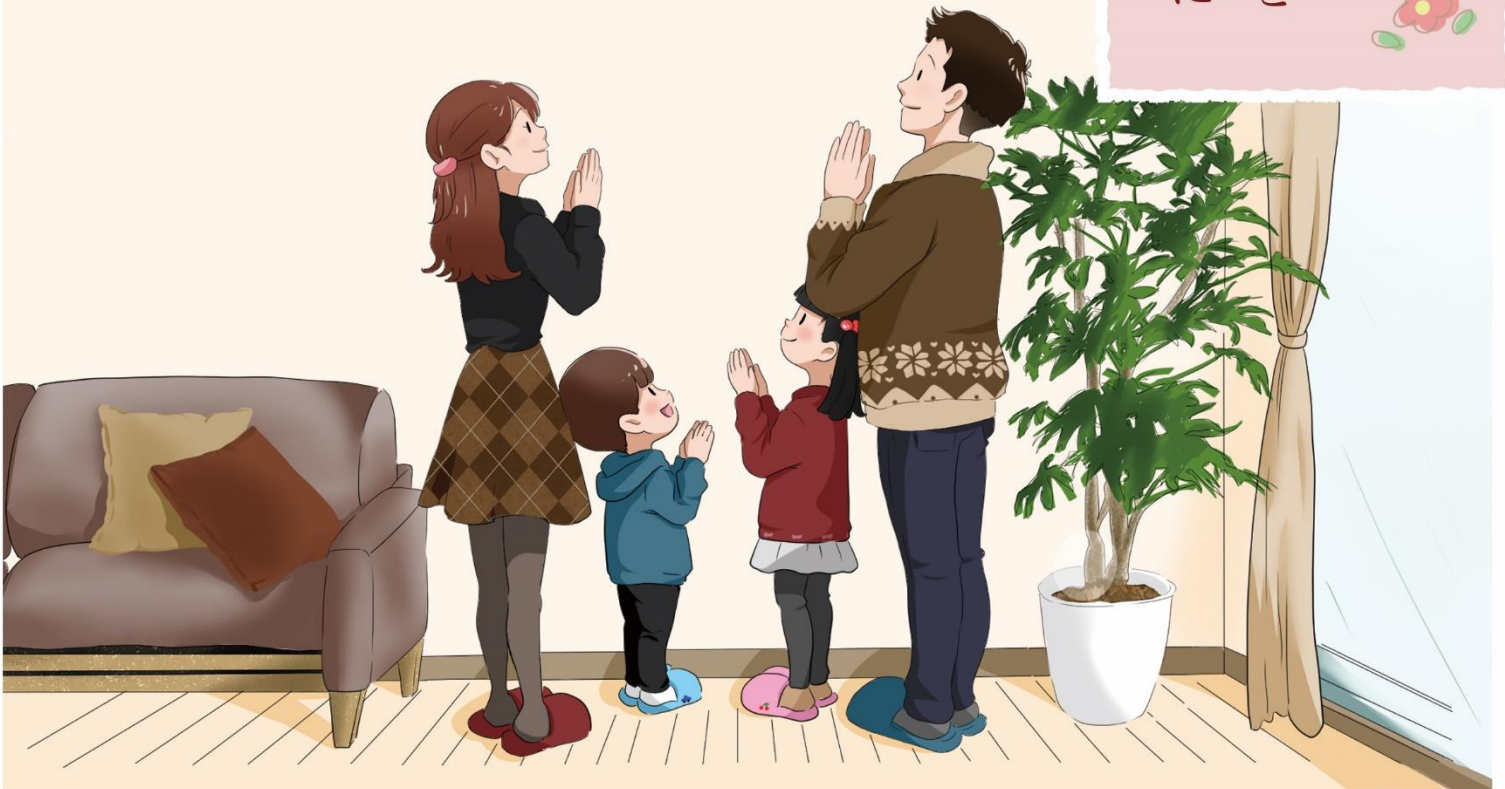
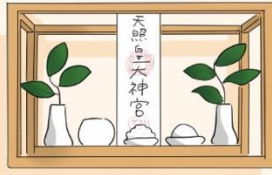


今こそ
祈ろう
こころを
ひとつに



お伊勢さまは
日本を

お守りくださる
尊い神さま

伊勢の神宮は全国に数ある神社の中でも、特別な存在のお宮で皇室の御祖神である、天照大御神をおまつりしています。天照大御神は太陽のように私たちを見守り、育んでくださる神さまです。伊勢の神宮のお神札を「神宮大麻」といい、全国の神社でお頒ちしています。

ご家庭でお神札を

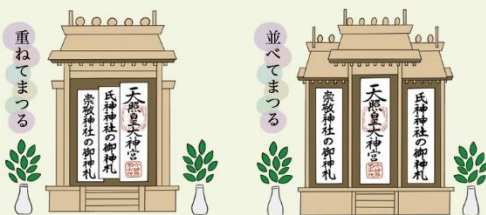
おまつりしましょう

神さまに対するおまつりは、家庭の中でも行うことができます。ご家庭の中心に神棚を据えて、お伊勢さまと氏神さま、崇敬する神社のお神札をおまつりし、日々の暮らしの中の感謝と祈りをささげるとともに、お子さまの誕生や結婚など、ご家庭で大きな出来事があった際には、氏神さまに奉告し、新たに迎える生活の平穏を祈りましょう。

氏神さまは
私たちを

お守りくださる
身近な神さま

日本では代々、祖先に縁の深い神さまや、地域をお守りくださる土地神さまを氏神さまとしておまつりしてきました。おまつりされている神さまは神社によって様々ですが、氏神さまは、地域に住む人々の日々の生活を見守ってくださいています。



- ・手前に 神宮大麻
- ・次いで 氏神様の御神札
- ・奥に 崇徳神社の御神札をまつります

- ・中央に 神宮大麻
- ・右側に 氏神様の御神札
- ・左側に 崇徳神社の御神札をまつります

新年を

迎えるに当たって

一年の幸せと実りをもたらし続けてくださる歳神さまをお迎えするために、まず家の内外を掃除する「煤払い」を行い、門松や注連飾り等の正月飾りを準備します。神棚も同様に綺麗にし、神社から受けた新しいお神札をおまつりします。古いお神札は一年間無事に過ごせた感謝を込めて、氏神社に納めてお焚き上げしていただきます。

服忌

家庭にご不幸があった場合、一般的には五十日間を忌中として喪に服し、神棚に半紙を貼るなどして、おまつりを遠慮しましょう。忌が明ければ再び神棚もおまつりしましょう。

忌の期間がお正月をまたぐ場合は、忌が明けてからお神札を受けましょう。
なお、親戚の方が亡くなられた場合は、お葬式を出したお家出なければ、通常のおまつりをして問題ないでしょう。

服忌期間一覧表			
死者	期間	死者	期間
父母	50日	子	50日
祖父母	30日	孫	30日
曾祖父母	10日	伯叔父母	10日
夫	50日	兄弟姉妹	10日
妻	50日	甥姪	10日
義父母	30日	代親族	3日
※特に親しい友人知人については二日程度			
※本葬や社葬などが上記の期間を過ぎて行う場合は、さうにその当日のみ服する。			

「新しい生活様式」での

お祈りのかたち

新型コロナウイルス感染症の拡大が続く中、様々な予防対策が行われています。神社でも皆様に安心して安全にお参りいただけますよう、厚生労働省から示されている「新しい生活様式」に基づき、感染症対策に取り組み、参拝者をお迎えしております。神宮大麻と氏神さまのお神札は神社の社頭でも頒布しておりますので、皆様におかれましても、お気をつけてお参りください。神社でも日々皆様と共に、一日も早く事態が収まりますよう祈願しております。

季節・人生のまつり

私たちの人生の中には、様々なおまつりがあります。初宮参り、成人式、結婚式と行った人生の節目には、ご家族の安全やお子様様の健やかな成長を祈願し、みなんでお祝いしましょう。

男性		
前厄	本厄	後厄
平成17年 24歳 うさぎ	平成10年 25歳 とら	平成9年 26歳 うし
昭和57年 41歳 いぬ	昭和56年 42歳 とり	昭和55年 43歳 さる
昭和38年 60歳 うさぎ	昭和37年 61歳 とら	昭和36年 62歳 うし
女性		
前厄	本厄	後厄
平成17年 18歳 とり	平成16年 19歳 さる	平成15年 20歳 ひつじ
平成3年 32歳 ひつじ	平成2年 33歳 うま	昭和64年・平成元年 34歳 み(へび)
昭和62年 36歳 うさぎ	昭和61年 37歳 とら	昭和60年 38歳 うし
昭和38年 60歳 うさぎ	昭和37年 61歳 とら	昭和36年 62歳 うし

参拝をされる方へのお願い

境内での蜜を避けるため、参拝時期や時間を工夫していただくようご協力を宜しくお願いします。



神社での祈願

神社では様々な祈願を受け付けています。いつもより神さまに近い場所へ、お願いごとを届けてみてはいかがでしょうか。

- 皇室彌栄
- 国家安泰
- 神恩感謝
- 五穀豊穰
- 大漁祈願
- 家内安全
- 身体健全
- 商売繁盛
- 学業成就
- 交通安全
- 旅行安全
- 縁結祈願
- 子授祈願
- 病氣平癒
- 心願成就
- 地鎮祭
- 竣工祭
- 自動車清祓
- 厄除祈願

ご祈願WEB予約はこちらから
<https://daijingu.info/front/menu>

伊勢原大神宮公式SNSです。是非ご登録ください！

伊勢の神宮を巡りに参る、内宮・外宮二社殿形式

伊勢原大神宮

〒259-1134 神奈川県伊勢原市伊勢原3-8-1
TEL:0463-96-1611 Mail:daijingu@ce.mbn.or.jp



DAIJINGU1611



Instagram

LINE