

新型コロナウイルス感染症 拡大防止対策実施中

マスクを着用してください



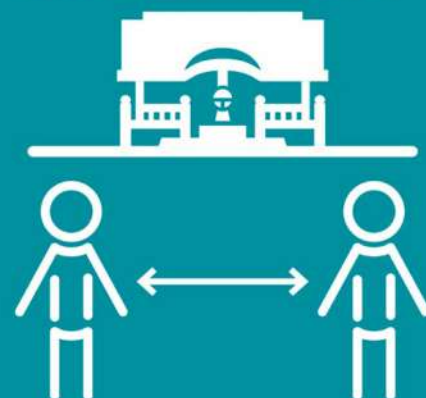
PLEASE WEAR A MASK

消毒液を使用してください



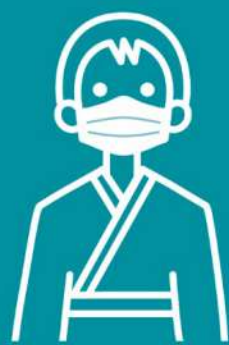
PLEASE SANITISE YOUR HANDS

距離をとってください



KEEP SOCIAL DISTANCE

職員のマスク着用



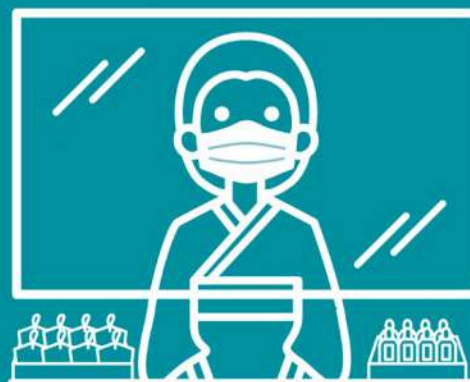
ALL STAFF ARE WEARING MASKS

職員の体調管理徹底



WE ARE CAREFULLY MONITORING STAFF HEALTH

飛沫防止用シート設置中



AEROSOL BARRIERS IN USE

控えめな会話にご協力願います



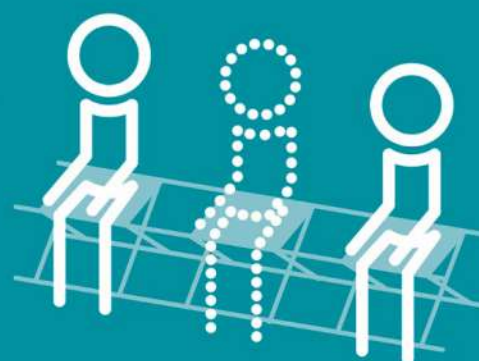
QUIET PLEASE

施設内消毒清掃を行なっています。



THE FACILITIES ARE REGULARLY DISINFECTED

距離をとってお座りください



KEEPSOCIAL DISTANCE

ご理解・ご協力のほどよろしくお願ひいたします。